

LIEFERANTEN UGL SCHNITTSTELLE:

Grundsätzlich:

Wenn es um Preise, Verfügbarkeit und Lieferfristen geht, werden diese Fragen immer mehr direkt in den Webshops von den Lieferanten geklärt. Dort erhalten Sie die entsprechenden Auskünfte, auch alternative Artikel, detailliertere Beschreibungen und mehr.

Ob Sie jetzt diese Artikeldaten für die Erstellung/Kalkulation von einem Angebot benötigen, ob es sich um eine kundenspezifische oder allgemeine Lagerbestellung handelt, Sie arbeiten meist direkt im Webshop des Lieferanten.

Vorteil für den Anwender:

Mit einer UGL Schnittstelle ersparen Sie sich zeitaufwendige manuelle Anlagen von Artikeln, Sie können Preisanfragen direkt stellen und vom Lieferanten ausfüllen lassen, diese Daten können dann direkt in das System übernommen werden. Dabei ist neben der Vermeidung von menschlichen Fehlern in der Anlage der Artikeldaten (Preise), auch eine erhebliche Zeitersparnis damit verbunden.

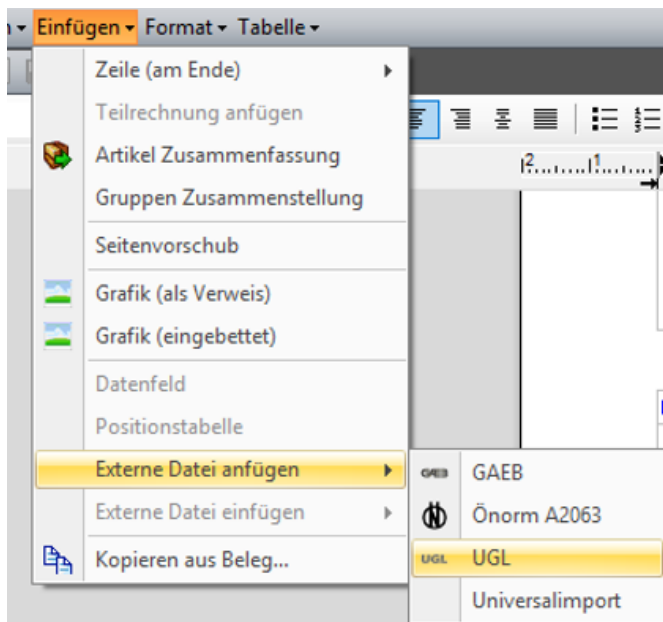
ARTIKEL WARENKORB:

Ohne eine UGL-Schnittstelle, also eine Verbindung zwischen Lieferanten und Kunden müssen Sie die gesuchten Artikeldaten, Bestellungen, Lieferscheine manuell ins System übernehmen. Damit haben Sie zumindest den doppelten Erfassungsaufwand und die Wahrscheinlichkeit, dass manche der angefragten, verwendeten Artikel nicht angelegt werden, bzw. in den Dokumenten nur als diverser Text geschrieben wird, steigt damit.

ARTIKEL WARENKORB MIT DER DIE UGL SCHNITTSTELLE:

Verfügen die Lieferanten über eine UGL-Schnittstelle, können Sie die ausgewählten Artikel aus dem Warenkorb des Lieferanten exportieren.

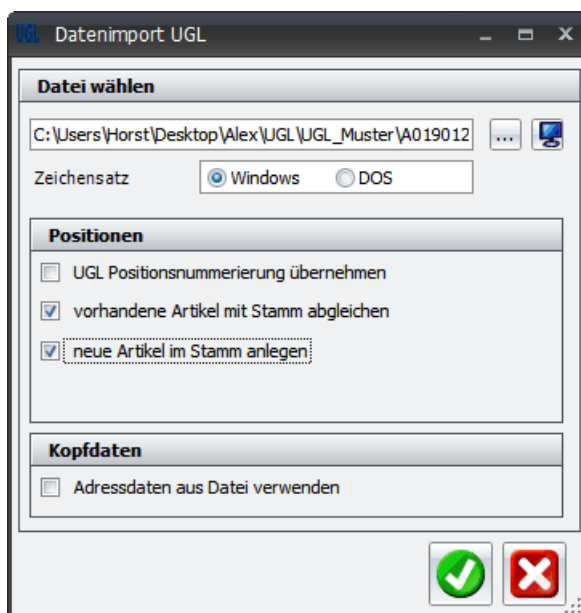
Dieses File können Sie in alle Einkaufs- und Verkaufsdokumente von SD WIN importieren, gehen Sie im Dokument auf Einfügen/externe Datei einfügen/UGL:




Sie bekommen dieses Fenster zur Ansicht und wählen den Pfad/Datei aus, welche Sie importieren möchten.

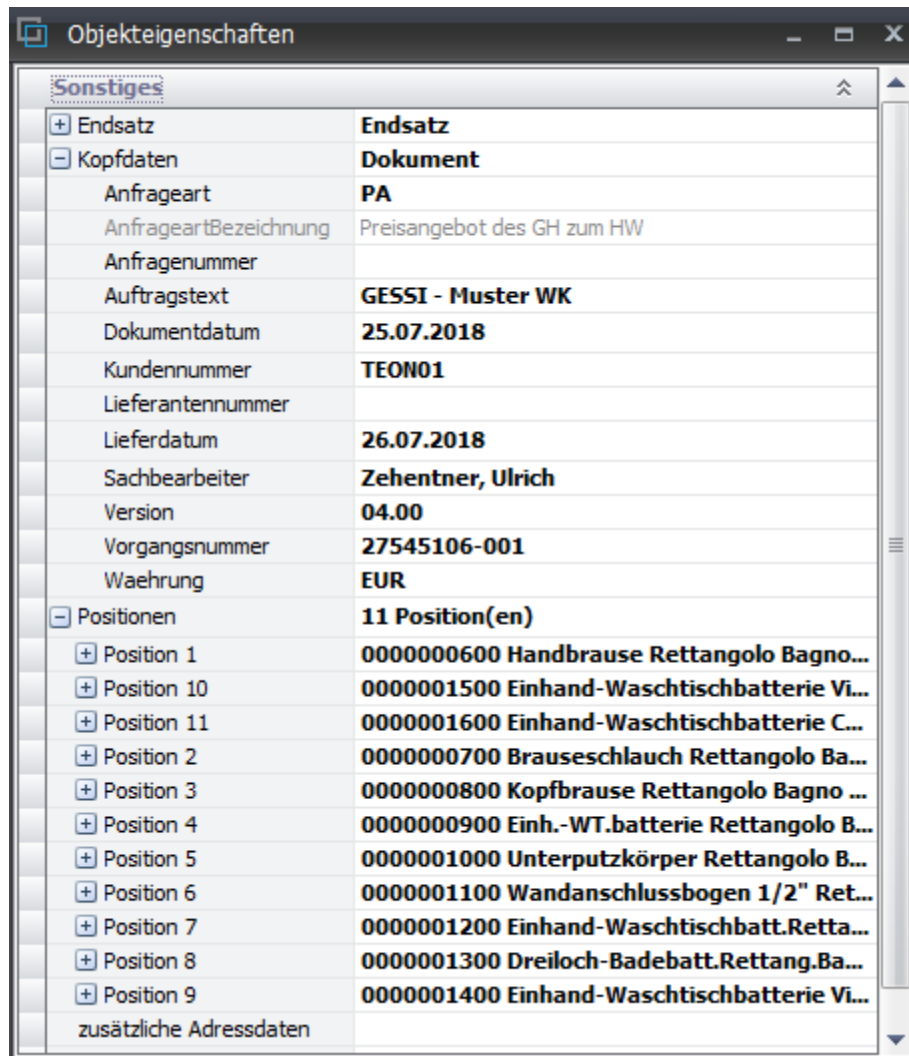
Dabei haben Sie folgende Auswahlen

- **Zeichensatz:** in welcher Form der Zeichensatz zu lesen ist, entweder als Windows oder als DOS Zeichensatz (der Unterschied dabei ist die Darstellung der Umlaute wie äöüß)
- **vorhandene Artikel abgleichen:** ist der Artikel bereits vorhanden, können die aktuellen Einkaufsdaten abgeglichen werden
- **neue Artikel im Stamm anlegen:** ein großer Vorteil für Anwender, welche KEINE Datenorm Artikelstammdaten der/des Lieferanten angelegt haben. Sie bekommen damit im Laufe der Zeit eine automatische Anlage der bei diesen Lieferanten eingekauften, bzw. gesichteten Artikel im Warenkorb!
- **Adressdaten aus Datei verwenden:** haben Sie eine UGL-Preis Anfrage an den Lieferanten gestellt, so können Sie diese Daten in das Dokument einlesen



VORSCHAU VOM DATENSATZ:

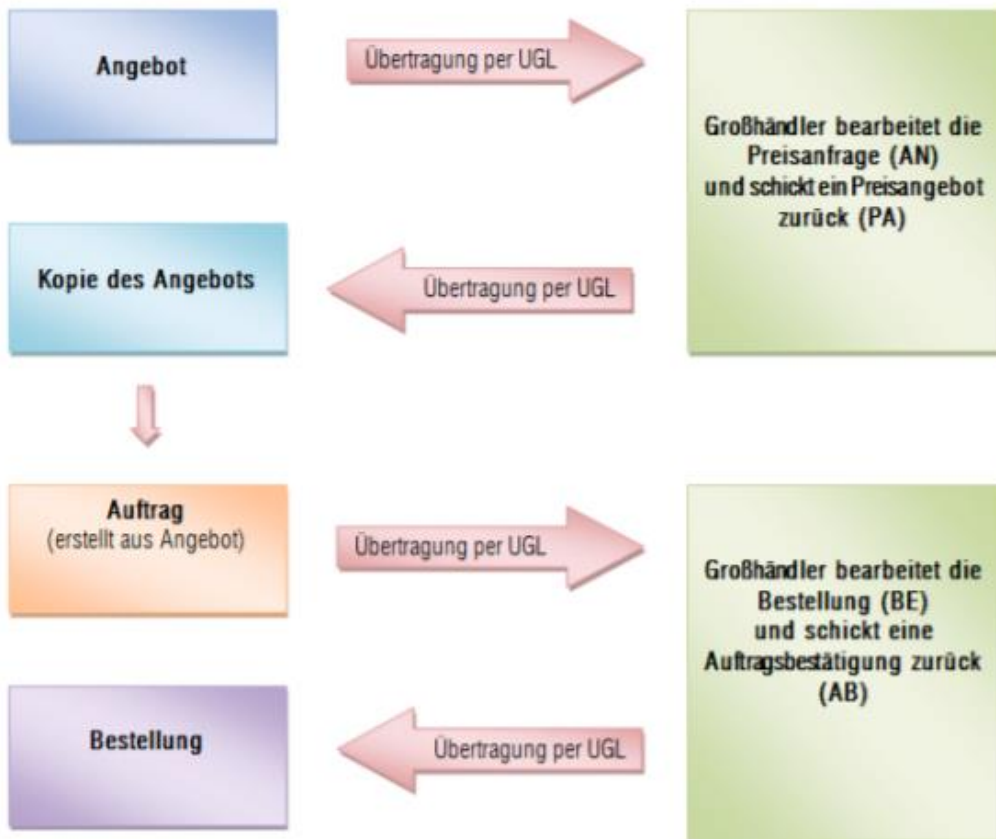
Mit einem rechten Mausklick auf das Bildschirmsymbol  aus dem vorhergehenden Fenster können Sie das File öffnen und bekommen eine Vorschau auf den Inhalt. Sie können dabei Positionen bestehen lassen oder für den Import abwählen.



Objekteigenschaften	
Sonstiges	
+ Endsatz	Endsatz
- Kopfdaten	Dokument
Anfrageart	PA
AnfrageartBezeichnung	Preisangebot des GH zum HW
Anfragenummer	
Auftragstext	GESSI - Muster WK
Dokumentdatum	25.07.2018
Kundennummer	TEON01
Lieferantenummer	
Lieferdatum	26.07.2018
Sachbearbeiter	Zehentner, Ulrich
Version	04.00
Vorgangsnummer	27545106-001
Währung	EUR
- Positionen	11 Position(en)
+ Position 1	000000600 Handbrause Rettangolo Bagno...
+ Position 10	000001500 Einhand-Waschtischbatterie Vi...
+ Position 11	000001600 Einhand-Waschtischbatterie C...
+ Position 2	000000700 Brauseschlauch Rettangolo Ba...
+ Position 3	000000800 Kopfbrause Rettangolo Bagno ...
+ Position 4	000000900 Einh.-WT.batterie Rettangolo B...
+ Position 5	000001000 Unterputzkörper Rettangolo B...
+ Position 6	000001100 Wandanschlussbogen 1/2" Ret...
+ Position 7	000001200 Einhand-Waschtischbatt.Retta...
+ Position 8	000001300 Dreiloch-Badebatt.Rettang.Ba...
+ Position 9	000001400 Einhand-Waschtischbatterie Vi...
zusätzliche Adressdaten	

DARSTELLUNG ÜBER DEN AUSTAUSCH VON DOKUMENTEN MIT DEN LIEFERANTEN:

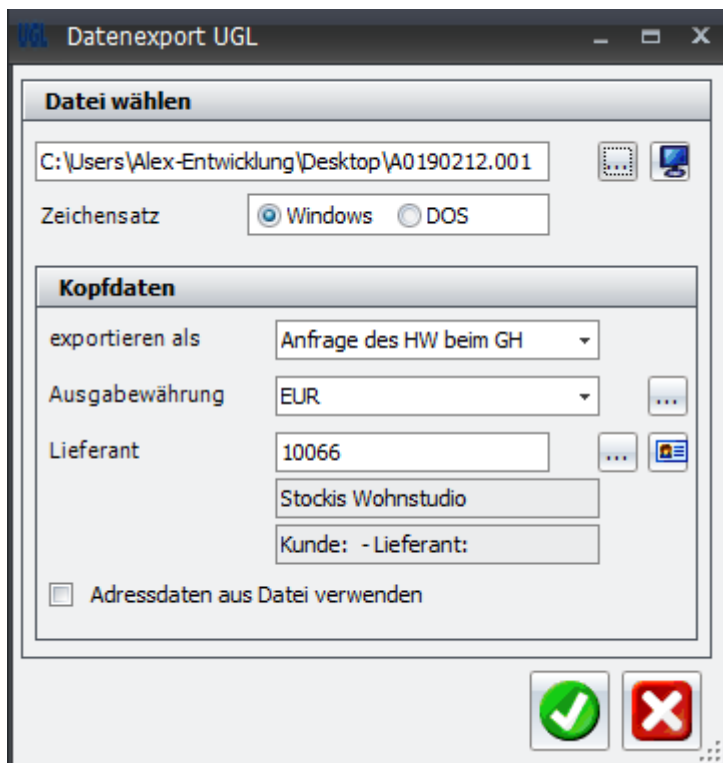
Verfügen die Lieferanten über eine UGL-Schnittstelle, können Sie die ausgewählten Dokumente mit dem Großhändler austauschen – siehe vereinfachte Darstellung:



Lieferscheine, welche vom Großhändler per UGL zurückgeliefert werden können dann zum Beispiel ans Wareneingang in das System übernommen werden.

EXPORTSCHNITTSTELLE:

Direkt im Dokument können Sie über Dokument/Export/UGL Export den Export starten,



- Suchen Sie über die 3 Punkte die entsprechende Datei aus
- Wählen Sie den Zeichensatz Windows oder DOS
- definieren Sie die Art des Exports:
 - Abrufauftrag des Handwerkers beim Großhändler
 - Anfrage des Handwerkers beim Großhändler
 - Lieferauftrag des Handwerkers beim Großhändler
 - Abruf des HW beim GH zur Lieferung aus einem Abrufauftrag
 - Abruf des HW beim GH zur Lieferung aus einem Angebot
 - Erstellen eines Abrufauftrages aus einem Angebot (HW beim GH)
 - Preisangebot des Großhändlers zum Handwerker
- Wählen Sie die Ausgabewährung
- Suchen Sie über die 3 Punkte den Lieferanten aus

ADRESSDATEN ERGÄNZEN

Um den UGL Austausch zwischen dem Handwerker und dem Großhändler klar zuordenbar und eindeutig ausführen zu können, sind im Adressenstamm sind noch nachträgliche Daten notwendig

The screenshot shows a software window with a tabbed interface. The active tab is 'freie Felder'. The main area is divided into two sections: 'Konditionen' on the left and 'FIBU Daten' on the right. The 'Konditionen' section includes a dropdown menu, a text field containing '{Nettotage} Tagen ohne Abzug', and three input fields for 'Skontotage' (0), 'Nettotage' (8), and 'Rabatt' (0). The 'FIBU Daten' section contains several fields: 'Konto' (8010) and 'Erlöse 20%' (dropdown), 'ID für Fibu' (empty), 'Ust.-Ident-Nr.' (empty), 'Unsere ID bei Ihnen' (highlighted in yellow), and 'EDI / UGL Nummer' (highlighted in yellow). Below these is a button labeled 'Unsere ID bei Ihnen' with a tooltip that says 'UGL Kundennummer'. At the bottom, there are fields for 'Bank' and 'BLZ'.

Bei dieser Definition dient das Feld **Unsere ID bei Ihnen** für die UGL Kundennummer (also die Nummer des Handwerkers beim Großhändler, des GH kann dann in seinem System das Dokument eindeutig dem jeweiligen Handwerker zuordnen).

Das Feld **EDI/UGL Nummer** wird im Austausch der Dokumente als die eindeutige UGL Lieferantenummer verwendet, damit kann der Handwerker das UGL Dokument eindeutig dem richtigen Großhändler zuordnen.